

Установка Java Runtime Environment и запуск LibreOffice Base

Для работы LibreOffice требуется установленный Java Runtime Environment, который не входит в состав системы Astra Linux SE релиз Смоленск версии 1.6






JRE доступен для скачивания на официальном сайте, для этого нужно перейти на java.com:

JAVA И ВЫ, ЗАГРУЗИТЕ СЕГОДНЯ

Загрузить Java бесплатно

Нажать "Загрузить Java бесплатно"

Внизу страницы выбрать версию для "Linux x64" (не "Linux x64 RPM"):

	Linux		
	Linux RPM размер файла: 71.22 МВ	Инструкции	После установки Java необходимо включить поддержку Java в браузере.
	Linux размер файла: 86.97 МВ	Инструкции	
	Linux x64 размер файла: 83.79 МВ	Инструкции	
	Linux x64 RPM размер файла: 67.99 МВ	Инструкции	

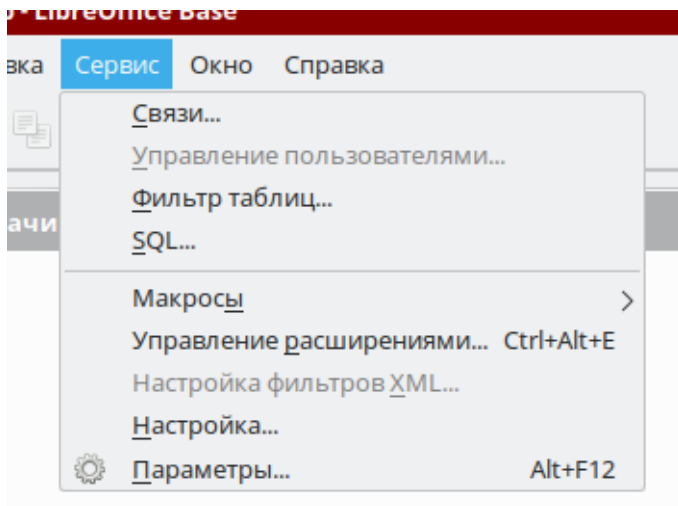
Распаковать скачанный архив, выполнив команду:

```
sudo tar -C /opt -xzf /jre-8u211-linux-x64.tar.gz
```

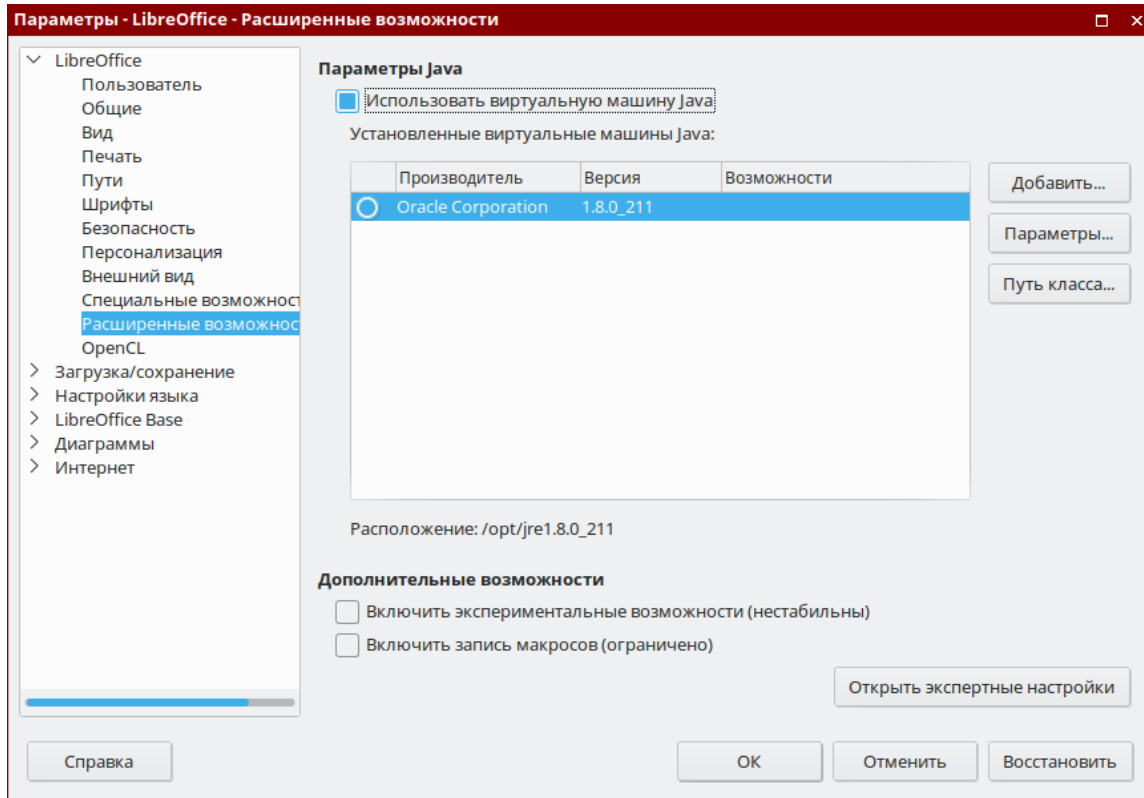
Установим пакет libreoffice-sdbc-hsqldb (потребуется установочный и диск со средствами разработки):

```
sudo apt install libreoffice-sdbc-hsqldb
```

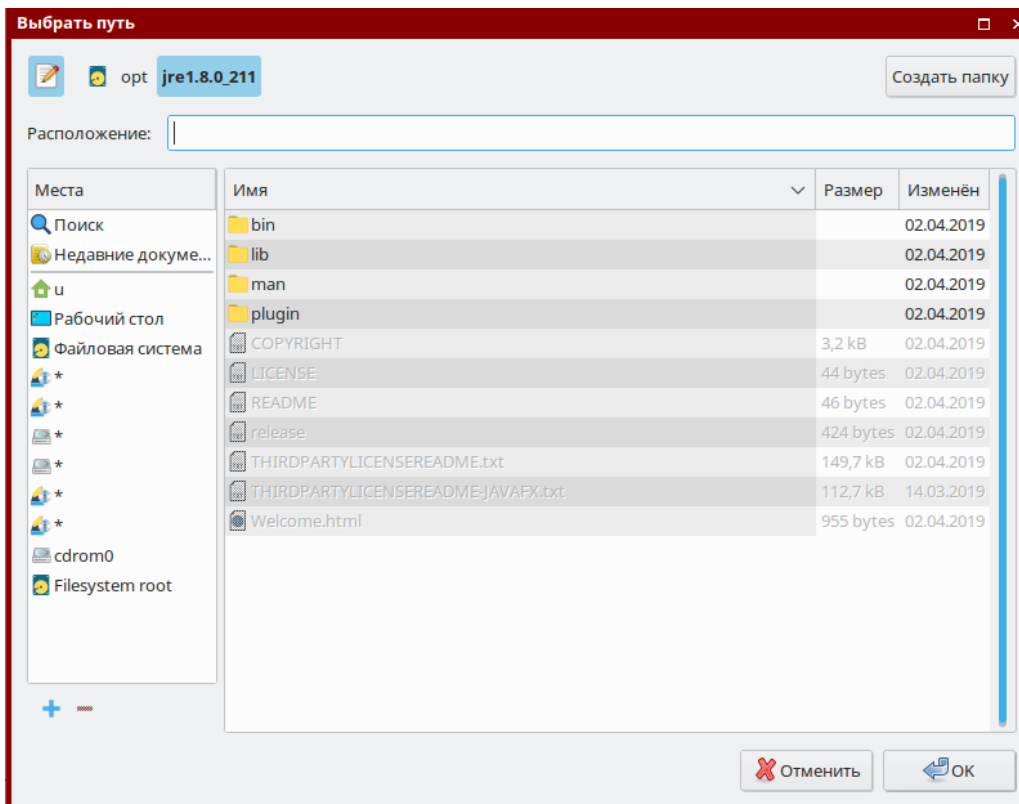
Открываем LibreOffice Base - нажимаем "Сервис" - "Параметры":



Выбираем "Расширенные возможности" - "Добавить"



Выбираем путь `/opt/jre1.8.0_211` и нажимаем "ОК"



Соглашаемся на перезапуск.

LibreOffice Base работает:

