

Взаимодействие с удаленным графическим интерфейсом в ОС Astra Linux Смоленск 1.5

- [Windows Linux](#)
 - Взаимодействие по протоколу XDMCP с использованием X-сервера для Windows
 - Взаимодействие по протоколу RDP
 - Взаимодействие по протоколу RDP и vino
- [Astra Windows](#)
 - XfreeRDP
- [Linux Linux](#)
 - VNC
 - Зашифрованный канал связи ssh
 - Не зашифрованный XDMCP
- Установка утилиты Remmina

Windows Linux

Взаимодействие по протоколу XDMCP с использованием X-сервера для Windows

i Вариант более быстрой работы по сравнению с xrdp, но с установкой доп. программы на windows клиенте

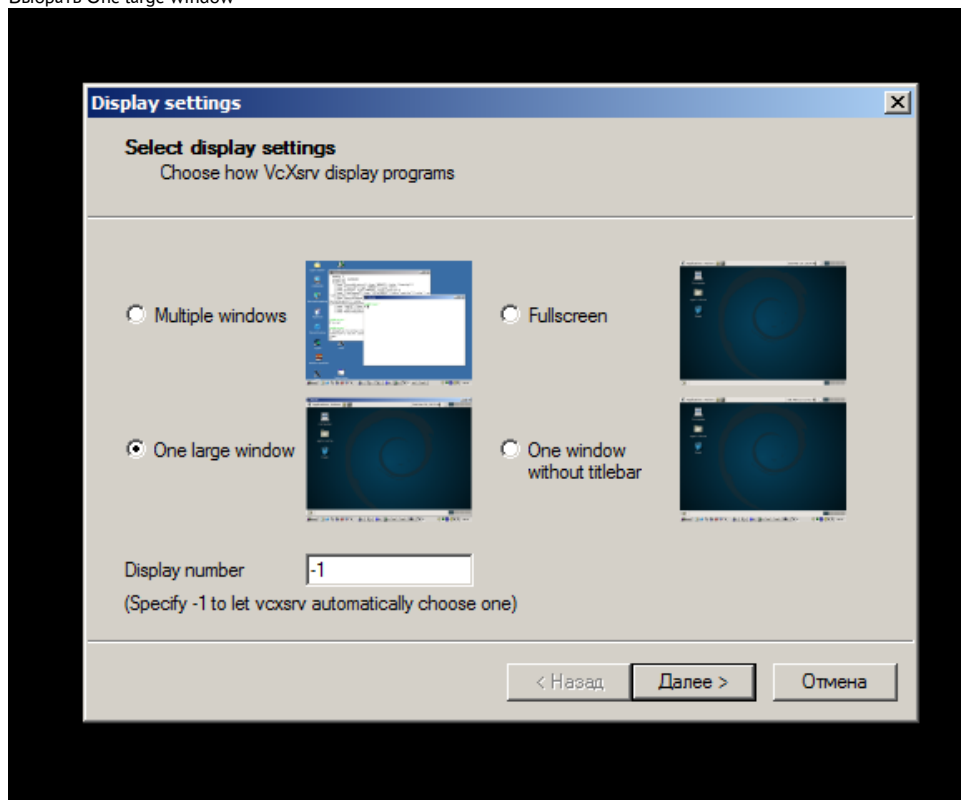
Необходимо установить на windows открытый и бесплатный проект: X сервер: [VcXsrv](#)

i Для работы [VcXsrv](#) необходим **Windows7** или выше с обновлением **KB2999226. Service Pack1** для **Windows7** ломает взаимодействие по rdp, но если поставить все обновления до 1.09.2016 функциональность **rdp** восстанавливается.

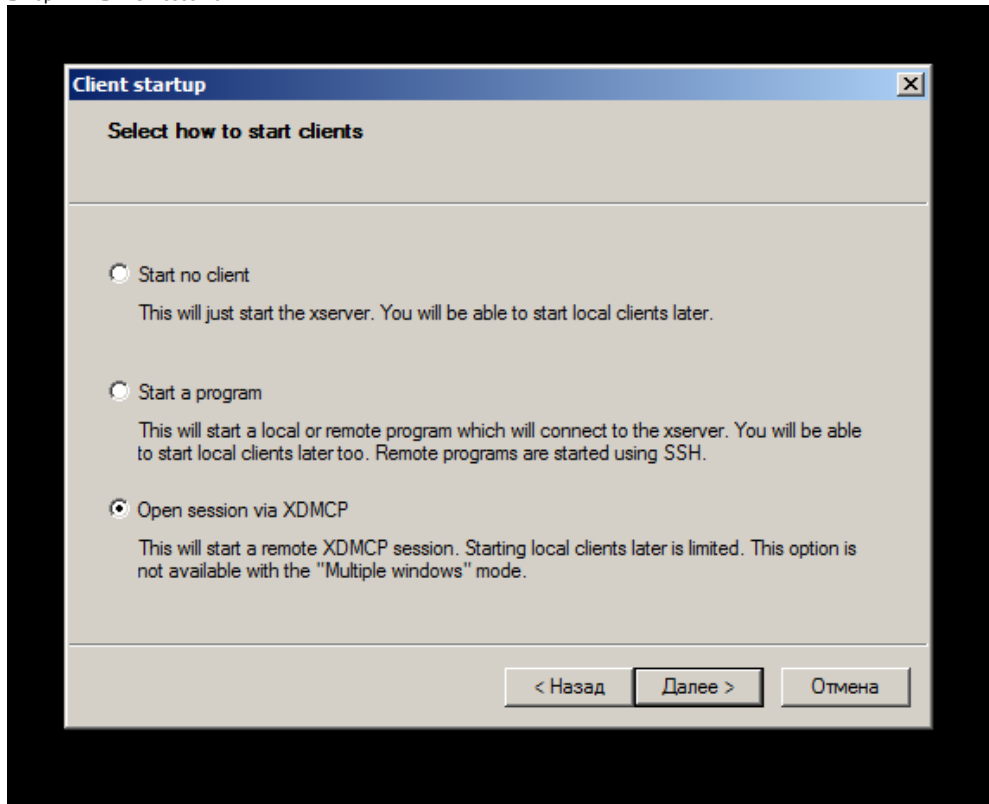
На сервере Astra-Linux в `/etc/X11/fly-dm/Xaccess` заменить **localhost** на *****, и перезагрузить ОС или сервис **fly-dm**.

На windows клиенте запустить **Xlaunch**

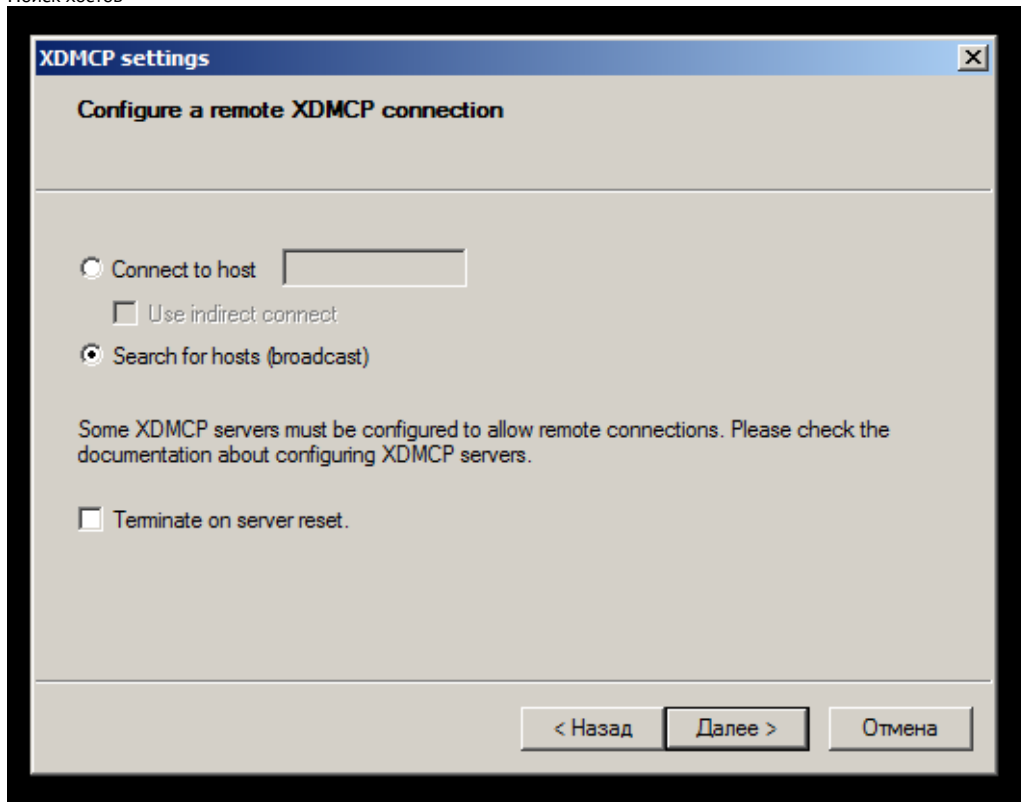
Выбрать One large window



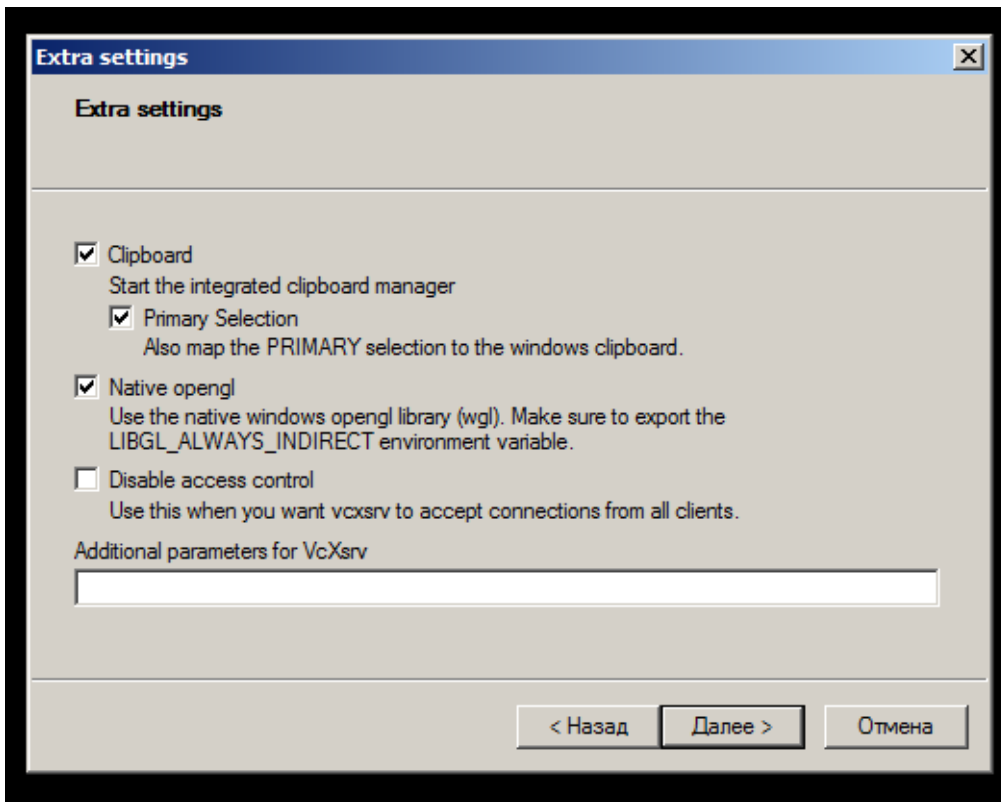
Выбрать XDMCP сессию



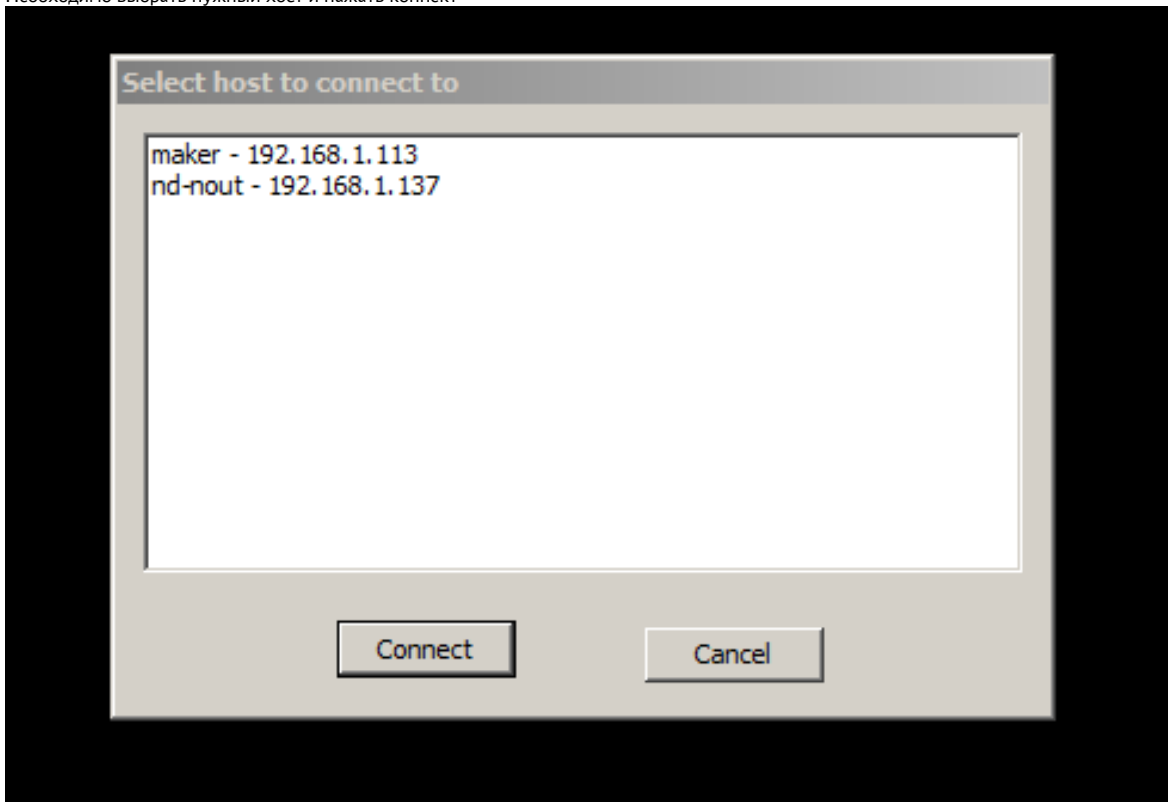
Поиск хостов



оставить параметры по умолчанию
И готово



Появится окно с хостами, где разрешено удаленное подключение по XDMCP
Необходимо выбрать нужный хост и нажать коннект



Взаимодействие по протоколу RDP

Скачать архив с xrdp:

[xrdp.tar.gz](#)

Распаковать архив:

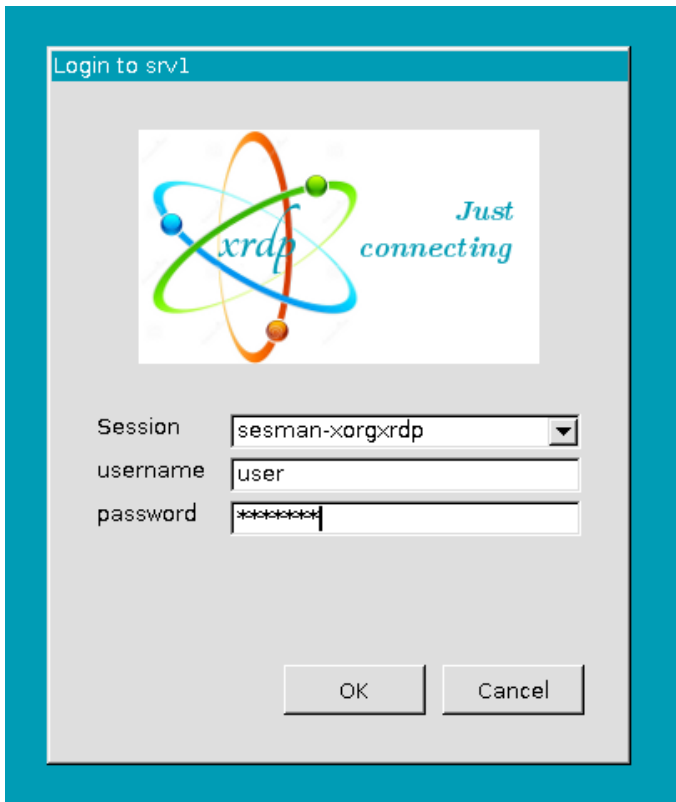
```
tar xvf /xrdp.tar.gz -C /tmp/
```

Установить 2 пакета с xrdp:

```
sudo dpkg -i /tmp/xrdp/*.deb
```

Далее использовать mstsc

При подключении через "удаленный рабочий стол" выбрать "session-xorgxrdp"



Ввести логин, пароль и нажать "OK"

При подключении создается отдельная сессия.

Взаимодействие по протоколу RDP и vino



Наши разработчики сделали вариант **xrdp** и **vino**, позволяющие использовать режим "интерактивной доски" с авторизацией клиентов. Также это подойдет для настройки удаленного доступа.

P.S. Это ПО будет сертифицировано в составе ОС CH "Astra Linux Special Edition" версии 1.6.

Скачать vino и libtelepathy_glib:

[vino_3.20.2-1astra1_amd64.deb](#)

[libtelepathy-glib0_0.18.2-2_amd64.deb](#)

Установить vino командой:

```
sudo dpkg -i ~/vino_3.20.2-1astra1_amd64.deb  
sudo dpkg -i ~/libtelepathy-glib0_0.18.2-2_amd64.deb
```

```
sudo apt-get install -f
```

Настройка vnc-сервера.

Нужно запустить (из под учетной записи пользователя) vnc-сервер командой:

```
/usr/lib/vino/vino-server
```

Настройка пароля для vnc-сервера.

Для того, чтобы vnc-сервер запрашивал пароль, при подключении клиентской машины, на сервере необходимо установить пакет `libglib2.0-bin`

```
sudo apt-get install libglib2.0-bin
```

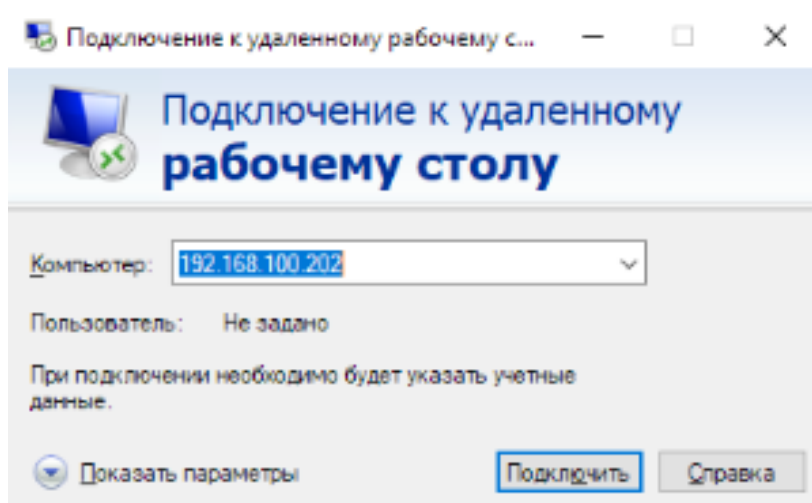
и выполнить команды:

```
gsettings set org.gnome.Vino authentication-methods ["vnc"]  
gsettings set org.gnome.Vino vnc-password "$(echo -n "" | base64)"
```

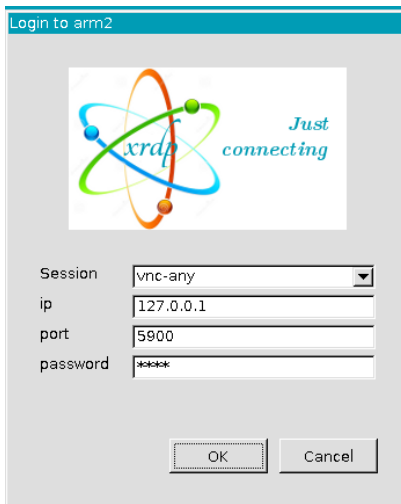
Перезапустить vnc-сервер для применения настроек.

Настройка vnc-клиента.

Для подключения пользовательской машины к серверу необходимо воспользоваться стандартным rdp клиентом, указав ip-адрес сервера:



При подключении к серверу, в меню приглашения выбрать пункт vnc-any, указать ip-адрес сервера, и пароль к сессии:



Astra Windows

XfreeRDP

сервер (Windows):

«Система» -> «Удалённый доступ» -> «Предоставить возможность подключения к другим компьютерам с рабочими столами любой версии».

клиент (Astra):

```
xfreerdp <ip >
```

Linux Linux

VNC

сервер (Astra):

Залогиниться в системе под пользователем

Запустить сервер **VNC**:

```
/usr/lib/vino/vino-server
```

клиент (Astra):

```
xvnc4viewer
```

описание:

VNC-сервер позволяет подключаться к текущему сеансу пользователя других клиентов

Зашифрованный канал связи ssh

На сервере установить в `/etc/ssh/sshd_config`

```
/etc/ssh/sshd_config
```

```
X11Forwarding yes  
X11UseLocalhost no
```

```
/etc/init.d/ssh restart
```

на клиенте в `/etc/ssh/ssh_config`:

```
/etc/ssh/ssh_config
```

```
ForwardX11 yes  
ForwardX11 Trusted yes
```

Подключение:

```
ssh -X <ip >
```

Не зашифрованный XDMCP

сервер: **fly-dm**

клиент: **fly-dm**

На сервере Astra-Linux в `/etc/X11/fly-dm/Xaccess` заменить **localhost** на *

```
/etc/X11/fly-dm/Xaccess
```

```
# In all cases, xdm uses the first entry which matches the terminal;  
# for IndirectQuery messages only entries with right hand sides can  
# match, for Direct and Broadcast Query messages, only entries without  
# right hand sides can match.  
#  
*                               #any host can get a login window  
#
```

и перезапустить **fly-dm**:

```
sudo /etc/init.d/fly-dm restart
```