

Установка и настройка x2go

x2go - это программное обеспечение с открытым исходным кодом для удаленного администрирования машин Linux, использующее протокол NX technology. X2Go обеспечивает удаленный доступ к графическому интерфейсу Linux. В качестве клиентской машины могут использоваться Linux и Windows. Защищенность соединения обеспечивается благодаря использованию ssh.

Для применения пакета x2go требуется наличие прямого подключения между компьютером-клиентом и компьютером-сервером. Если такого подключения нет, то следует обратиться к программе [Ассистент](#), работающую через сервер.

- [Подготовка](#)
 - [ОС ОН Орёл 2.12](#)
 - [ОС СН Смоленск 1.6 - добавление репозитория x2go](#)
- [Установка сервера x2go](#)
- [Установка клиента x2go на Windows](#)
- [Подключение к серверу x2go](#)



Полезные ссылки

Офф. сайт x2go - <https://wiki.x2go.org/>

Клиент для windows - [тут](#)

Настройка репозитория x2go - [ссылка](#)

Подготовка

Установить пакет dirmngr:

```
sudo apt-get install dirmngr
```

ОС ОН Орёл 2.12

Пакет x2goserver входит в стандартный репозиторий ОС ОН Орёл 2.12 и может быть установлен с помощью [графического менеджера пакетов](#) или из командной строки по описанной ниже процедуре.

ОС СН Смоленск 1.6 - добавление репозитория x2go

Для установки сервера x2go требуется пакет libswitch-perl, качаем и ставим из ОС Debian:

```
wget --no-check-certificate https://mirror.yandex.ru/debian/pool/main/libs/libswitch-perl/libswitch-perl_2.17-2_all.deb
sudo dpkg -i libswitch-perl_2.17-2_all.deb
```

(Или просто подключить репозиторий Debian (см. [инструкцию по подключению репозитория](#)) и установить пакет из репозитория)

Добавить ключ репозитория x2go:

```
apt-key adv --recv-keys --keyserver keys.gnupg.net E1F958385BFE2B6E
```



Если указанная выше команда apt-key не может получить ключ репозитория, сообщая об ошибке вида "gpg: сбой при получении с сервера ключей: Нет данных", можно попробовать получить ключ командой apt-key от любого из серверов пула keys.gnupg.net.

Кроме того, можно попробовать:

1. Временно изменить настройки разрешения имён DNS, оставив только один сервер DNS - 8.8.8.8. После получения ключа настройки можно восстановить.
2. Получить ключ через WEB-интерфейс по адресу репозитория (keys.gnupg.net), указав в поле поиска код ключа в виде 0xE1F958385BFE2B6E (с лидирующими символами 0x), открыть ключ в браузере, сохранить в текстовом файле на локальной машине и импортировать командой apt-key add ИМЯ_ФАЙЛА.

Подробнее про получение и установку ключей репозитория см. статью [Подключение репозитория с пакетами в ОС Astra Linux и установка пакетов](#)

Создать файл /etc/apt/sources.list.d/x2go.list, и внести в него список доступа к репозиторию для менеджера пакетов :

/etc/apt/sources.list.d/x2go.list

```
# X2Go Repository (release builds)
deb http://packages.x2go.org/debian stretch extras main
# X2Go Repository (sources of release builds)
deb-src http://packages.x2go.org/debian stretch extras main
```

Обновить списки пакетов:

```
sudo apt-get update
```

Установка сервера x2go

Установим сервер командой:

```
sudo apt-get install x2goserver cups-x2go x2goserver-xsession openssh-server
```

Добавим пользователя для удаленного доступа:

```
sudo adduser client1
```

Далее нужно добавить виртуальный принтер x2GO:

Открыть "Панель управления" - "Оборудование" - "Принтеры" - нажать "Добавить новый принтер" - выбрать "Virtual X2Go Printer" - драйвер выбрать "Generic" - "Generic CUPS-X2Go Printer"

Установка клиента x2go на Windows

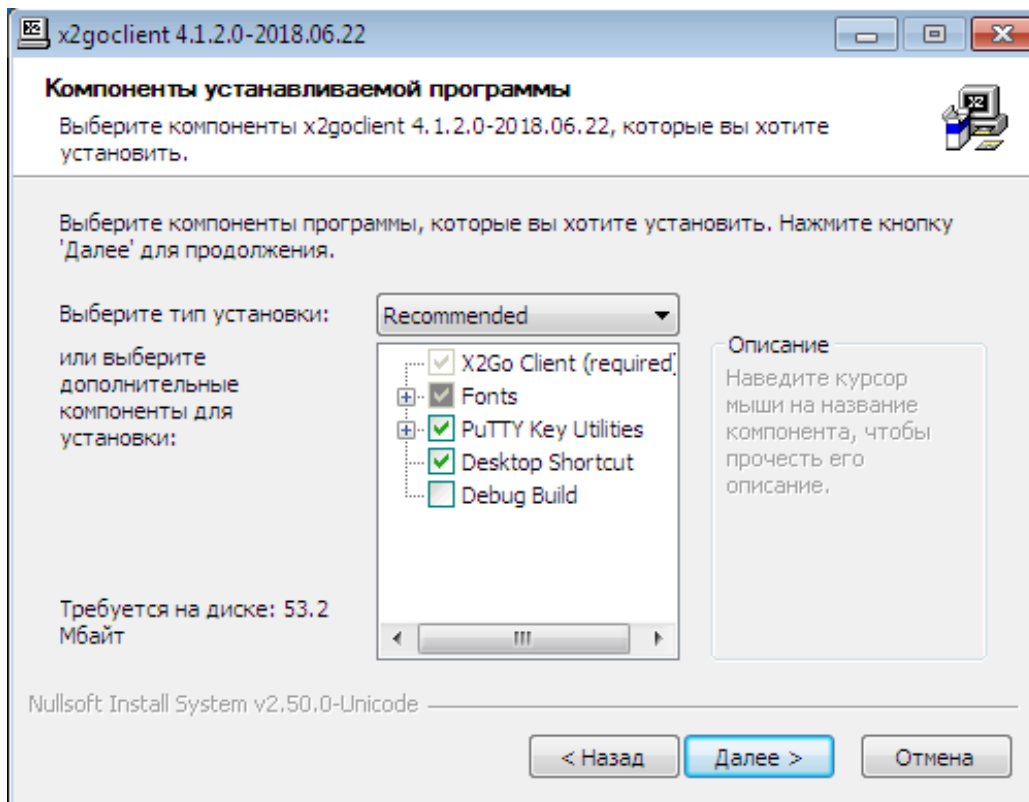


Внимание

Имя пользователя windows должно содержать только латинские буквы!

Скачать с оф.сайта клиент x2go для windows.

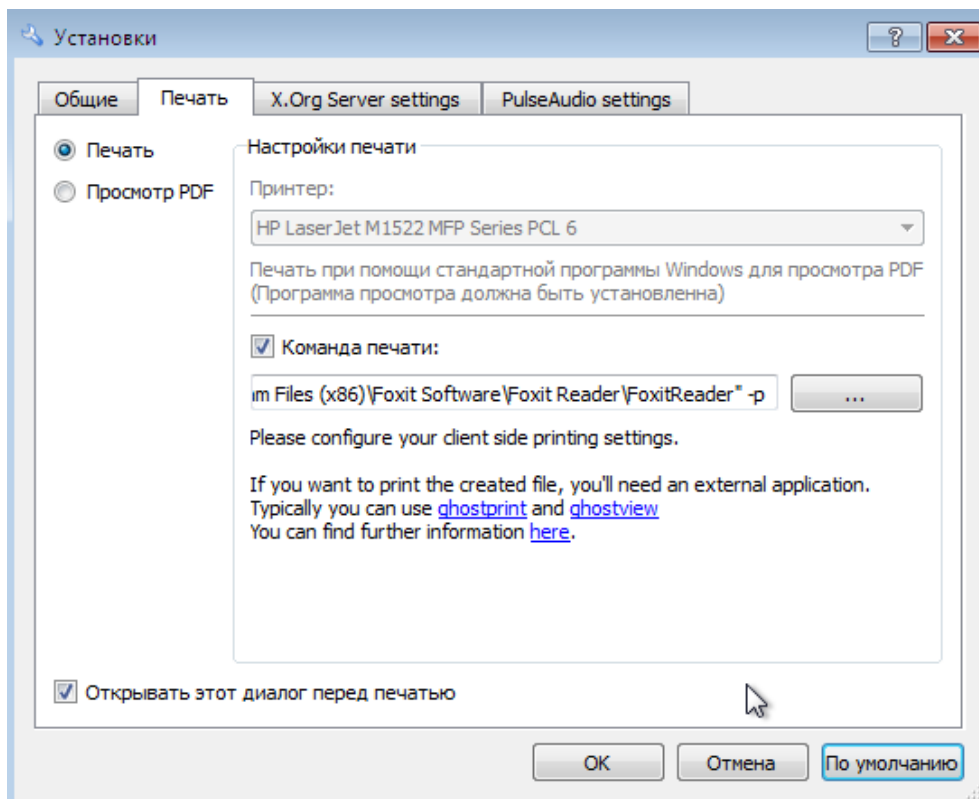
Установить, выбрать тип установки "Recommended":



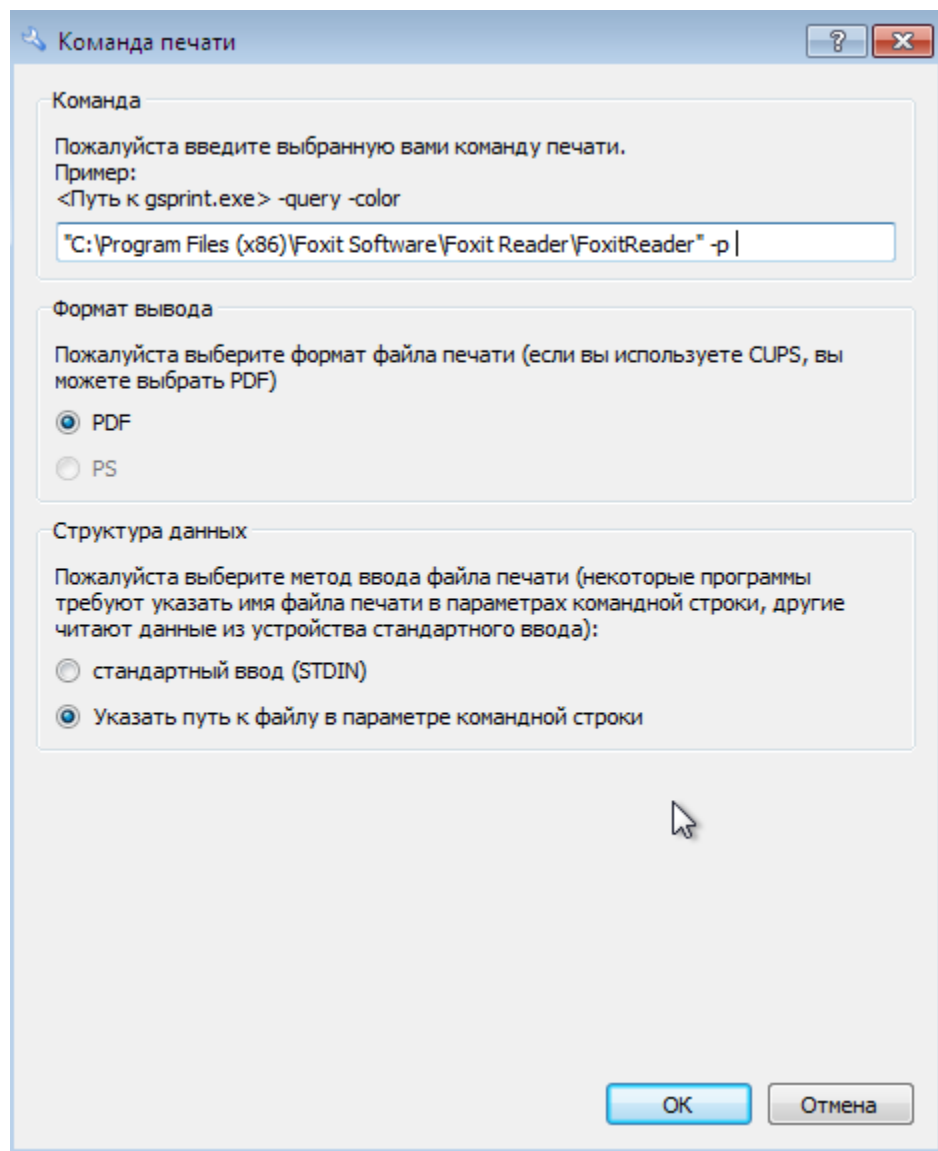
Для печати на локальном принтере, обязательно установить программу для чтения PDF. Например [Foxit Reader](#).

Запустить x2go клиент. В меню выбрать "Опции" - "Установки", перейти на вкладку "Печать"

Выбрать команда печати и нажать кнопку "..."



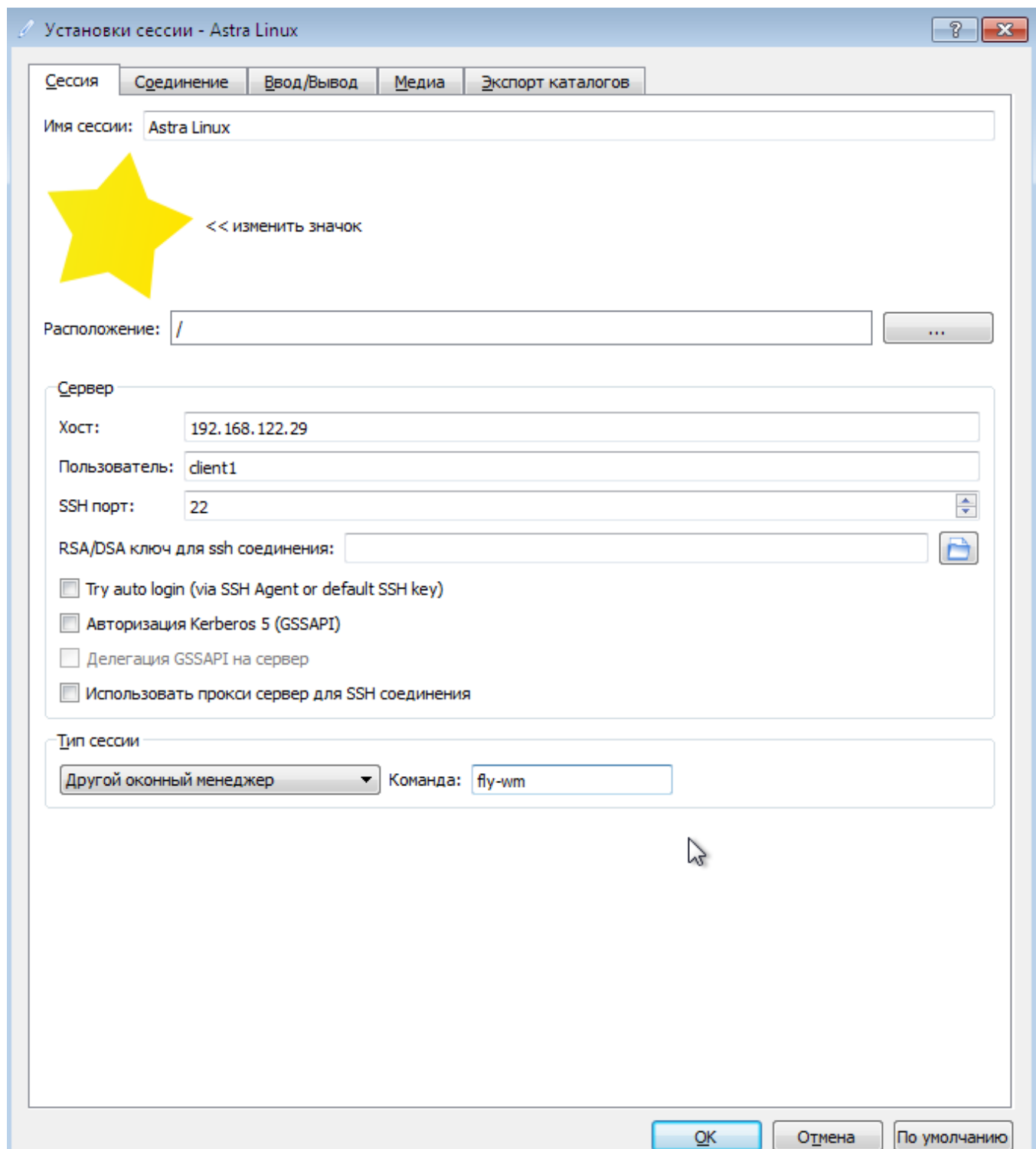
Ввести команду печати (путь до Foxit Reader с параметром "-p", Формат вывода PDF, Структура данных - "Указать путь к файлу в параметре командой строки")



Подключение к серверу x2go

В клиенте x2go нажать "Создать новую сессию"

Ввести данные:

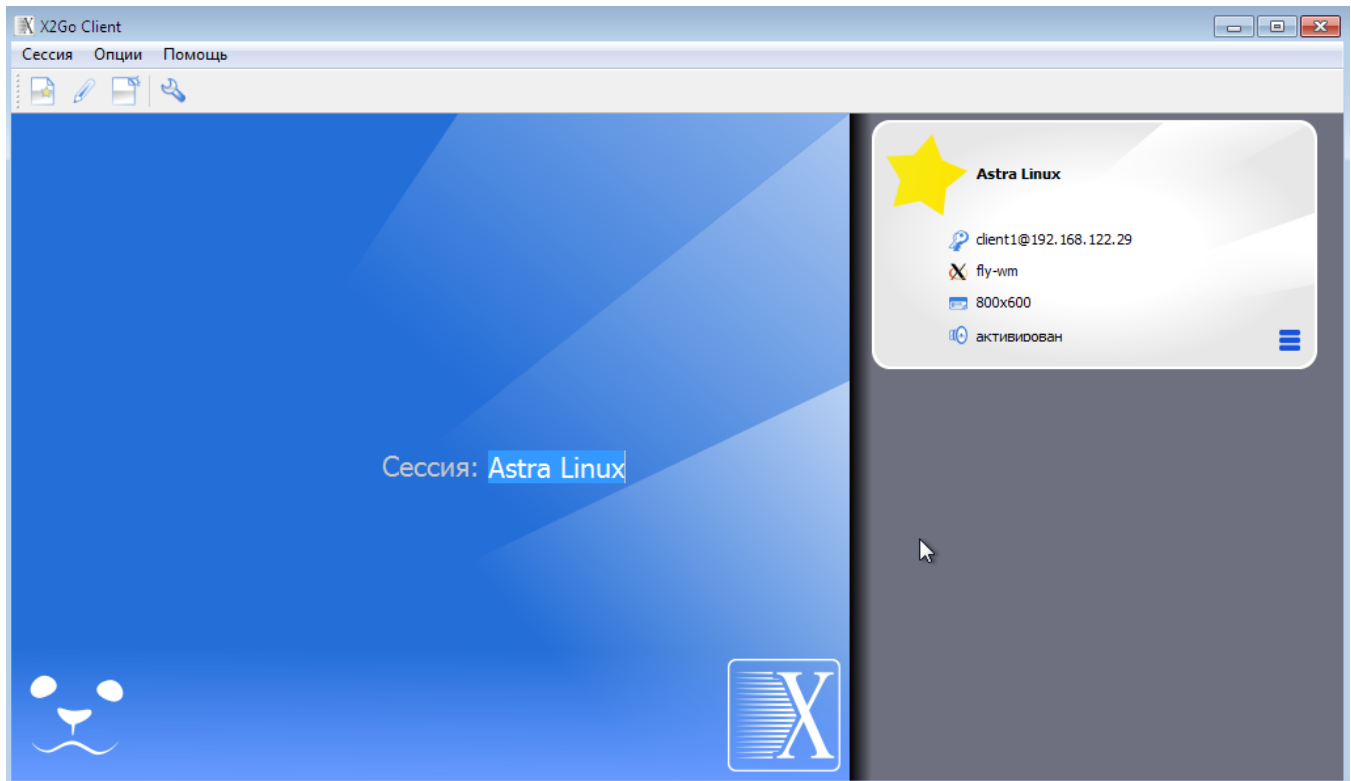


Тип сессии выбрать "Другой оконный менеджер" и указать команду: "fly-wm"

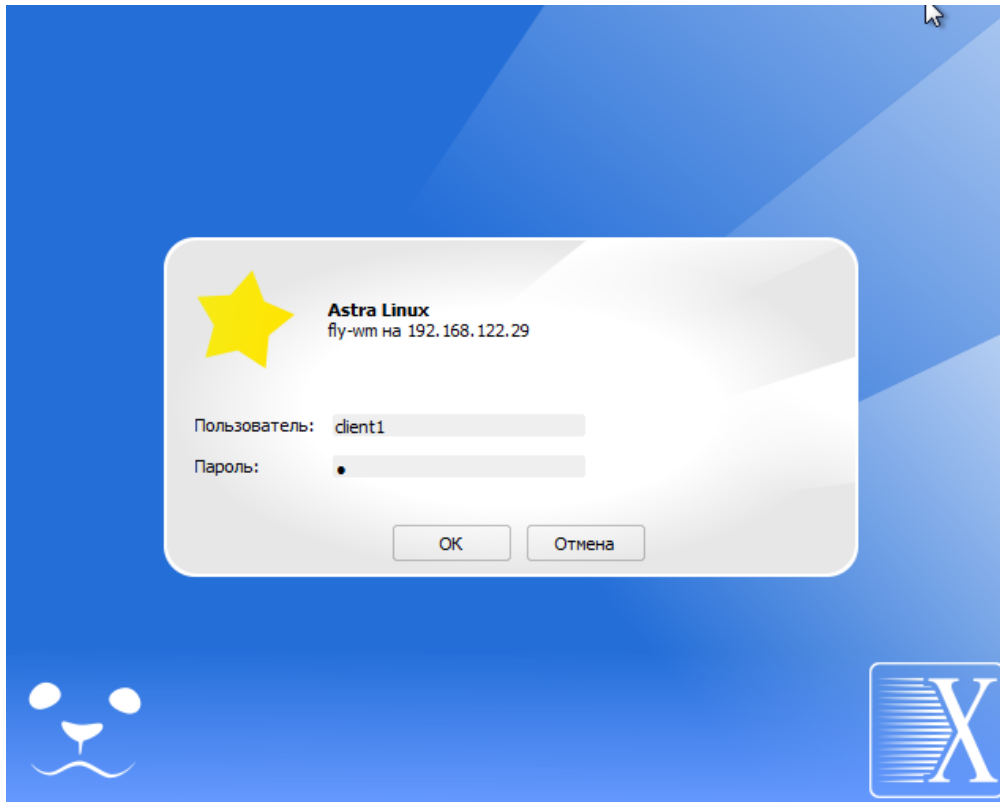
На вкладке "Соединение" выбрать тип соединения соответствующее вашему подключению.

На вкладке "Экспорт каталогов" можно добавить локальные папки для подключения их к удаленному серверу.

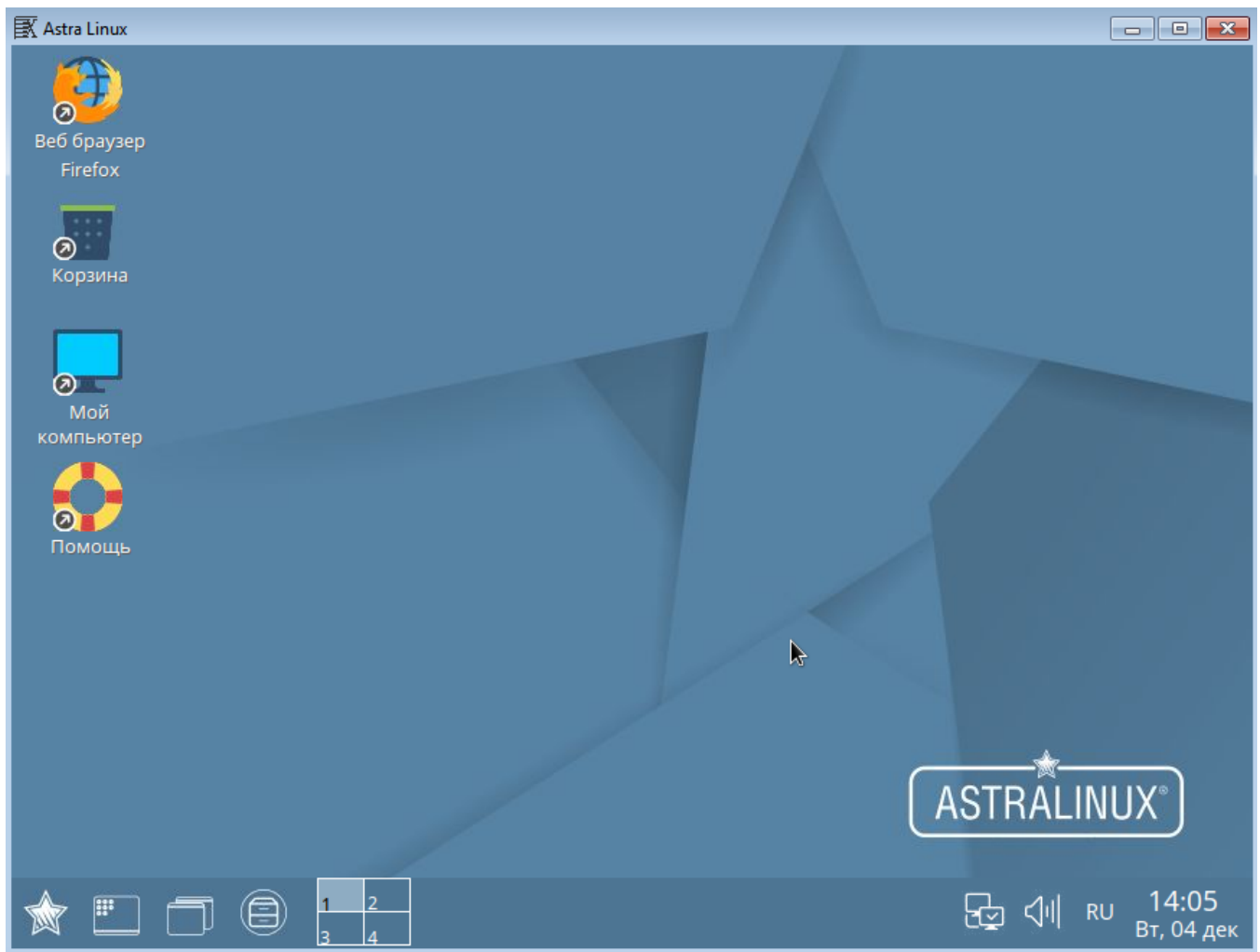
Кликнуть на появившуюся сессию справа:



Ввести имя пользователя и пароль:



и нажать ОК.



Можно работать!

При печати выбирать принтер x2go, установленный ранее. В появившемся окошечке x2go нажать "Печать":

